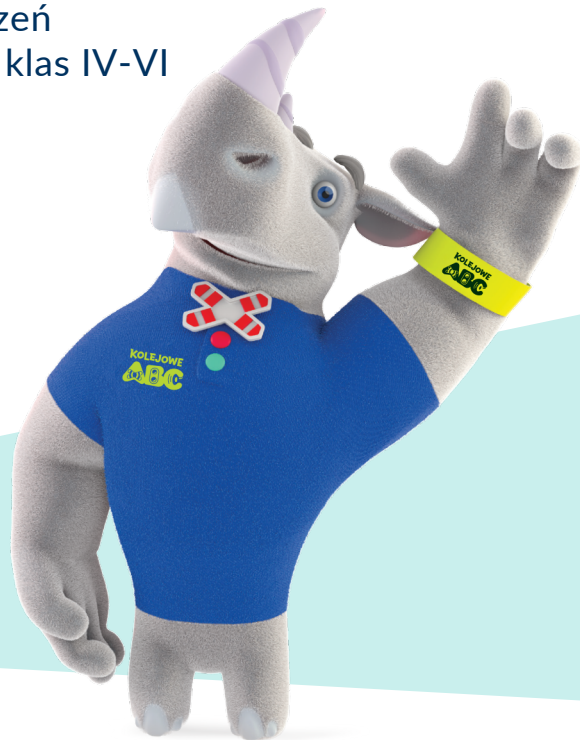




Mój Dziennik Kolejowych Podróży

Zeszyt ćwiczeń dla uczniów klas IV-VI



Przed Tobą podróż pociągiem?

Zabierz w nią swój Dziennik Kolejowych Podróży, by nie umknęły Ci niesamowite wrażenia i ciekawe obserwacje! W podróży będziesz mieć towarzystwo. Poznaj Rogatka, Stasia i Patrycję, czyli bohaterów „Kampanii Kolejowe ABC”, którzy objaśniają nam zasady bezpieczeństwa kolejowego.



Rozgrzewka:

Rogatek, Stas i Patrycja są już na dworcu i zaraz wyruszą w podróż pociągiem. Znasz zasady zachowania się na dworcu, które warto im przypomnieć? Zapisz je niżej.

.....

.....

.....



Etap 01

PRZYGOTOWANIE DO PODRÓŻY POCIĄGIEM

Każdą podróż pociągiem trzeba najpierw dobrze zaplanować. Jesteś na to gotowy/a? No to do dzieła!

Zadanie 1:

Czy znasz odległość między miejscowością, z której wyruszasz, a tą, do której zmierzasz? Zanotuj liczbę kilometrów i zbliżony czas podróży.

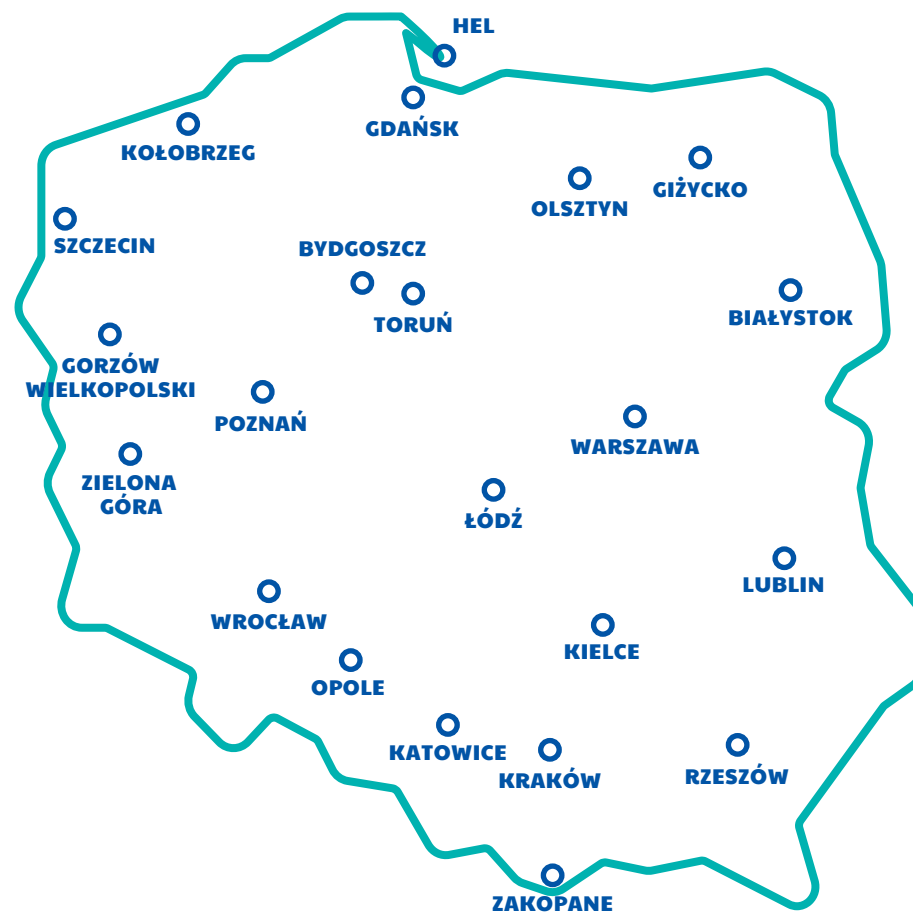
**Pokonam odległość kilometrów
i zajmie mi togodzinminut.**

Takie informacje
możesz znaleźć na
bilecie kolejowym.



Zadanie 2:

Teraz zaznacz swoją trasę na konturowej mapie Polski.



Zadanie 3:

Spakowanie bagażu to ważna część przygotowań do podróży. Już wiesz, co przyda Ci się w drodze? Zrób listę rzeczy, które zamierzasz ze sobą zabrać.

RZECZY DO ZABRANIA:

-
-
-
-
-
-

Przed wyruszeniem z domu sprawdź, czy pamiętałeś/aś o wszystkim.



Zadanie 4:

Jeśli szykujesz się w dłuższą trasę, to warto zaopatrzyć się w drobne przekąski. Masz na nie jakiś pomysł? Może niektóre przygotujesz samodzielnie?

PODRÓŻNE MENU:

.....

.....

.....

.....

.....

Pamiętaj przy tym, by Twój prowiant na drogę był wygodny do spożycia i nie wydzielał intensywnych zapachów!



Zadanie 5:

Aby podróżować pociągiem, trzeba kupić bilet. Niestety Staś za późno wyszedł z domu i nie zdążył nabyć go w kasie biletowej. Wskaż mu inne sposoby na zakup biletu.

**Jeżeli nie kupiliśmy biletu przez internet,
a do kasy biletowej na dworcu jest długa
kolejka, to możemy nabyć go**

w b.....tomacie lub

u k..... ora.



Etap 02 W DRODZE NA DWORZEC KOLEJOWY

Zanim zacznie się Twoja kolejowa przygoda, czeka Cię jeszcze droga na dworzec. To świetna okazja, by poznać ważne znaki drogowe, które można zobaczyć w okolicy torów.

Zadanie 6:

Przed Tobą kilka znaków drogowych, których nie wolno ignorować! Dopasuj każdy z nich do właściwego opisu i zaznacz te, które zobaczyłeś/aś w drodze na dworzec.



przejazd kolejowy z zaporami



przejazd kolejowy bez zapor



STOP



przejście dla pieszych



sieć pod napięciem

Ten znak informuje o przejeździe kolejowym z zaporami i wzywa nas do zachowania ostrożności, np. zmniejszenia prędkości pojazdu i uważnego rozglądania się.

Ten znak ostrzega o przejeździe kolejowym, przed którym nie ma zapor. Widząc go, musimy pamiętać o szczególnej ostrożności - zwalniamy i rozglądamy się.

Ten znak wskazuje miejsce przeznaczone do przechodzenia pieszych w poprzek drogi i wzywa nas do zachowania ostrożności. Jeśli jedziemy autem lub rowerem, to zmniejszamy prędkość i w razie potrzeby zatrzymujemy się.

Ten znak ustawiony jest przed przejazdami kolejowymi bez zapor i nakazuje nam się zatrzymać.

Ten znak mówi nam, że nad przejazdem kolejowym znajdują się słupy trakcyjne podtrzymujące przewody przewodzące prąd elektryczny.

Zadanie 9:

Napisz, o której godzinie i z jakiego peronu odjeżdża Twój pociąg.

Mój pociąg odjeżdża z peronu

o godzinie

Zadanie 10:

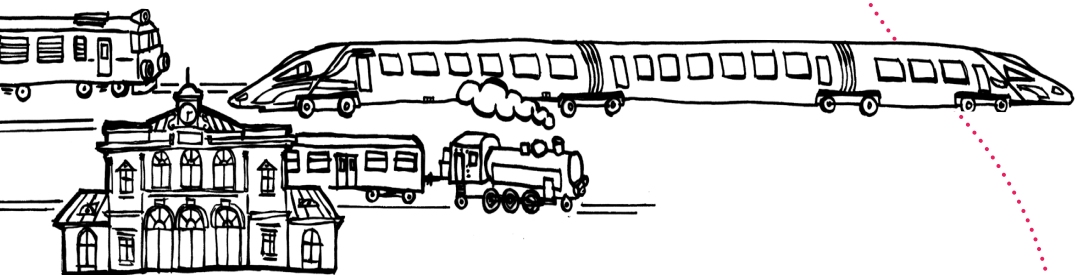
W jaki sposób, będąc już na dworcu, można dowiedzieć się, kiedy i z jakiego peronu odjeżdża dany pociąg? Wymień dwa sposoby!

Pierwszy sposób:

.....

Drugi sposób:

.....



Zadanie 11:

Jeśli na dworcu wydarzy się wypadek, to należy o nim szybko zaalarmować odpowiednie służby. Napisz, gdzie się dodzwonisz, wybierając te numery:

997

998

999

112

22 474 00 00

.....

Ten ostatni numer alarmowy
związany jest z bezpieczeństwem
kolejowym.



Zadanie 12:

Zgłaszając wypadek kolejowy, trzeba przekazać ważne informacje w odpowiedniej kolejności. Zaznacz właściwą kolejność przekazywanych informacji cyferkami od 1 do 5.

.....

Jaki jest powód wezwania pomocy?

.....

Ile osób jest poszkodowanych i w jakim są stanie?

.....

Kim są osoby poszkodowane (wiek, płeć)?

.....

Kto wzywa pomoc (imię i nazwisko osoby dzwoniącej na numer alarmowy)?

.....

Gdzie wydarzył się wypadek?

Etap 04 PODRÓŻ POCIĄGIEM

Twoja podróż pociągiem właśnie się zaczyna. Usiądź wygodnie i ciesz się tą przygodą. A przy okazji zmierz się z kolejnymi zadaniami. Powodzenia!

Zadanie 13:

Na początek spójrz na swój bilet i zapisz nazwy ważnych stacji.

Mój pociąg odjedzie ze stacji:

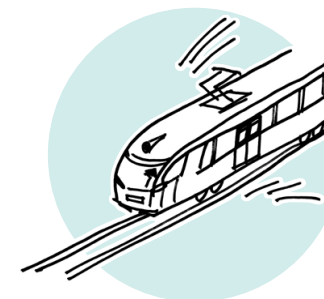
.....

Ja wysiądę na stacji:

.....

Stacja końcowa to:

.....



Zadanie 14:

Jeżeli podróżujesz pociągiem z rezerwacją miejsc, zanotuj numer wagonu i numer miejsca, na którym siedzisz.

Numer mojego wagonu



Numer mojego miejsca



Zadanie 15:

W pociągu, podobnie jak na dworcu, można zobaczyć piktogramy. Dopasuj do każdego z nich właściwy opis. Zaznacz te, które zobaczyłeś w pociągu

zachowaj ciszę

miejsce dla osoby
uprzywilejowanej

nie wyrzucaj śmieci
przez okno



zakaz chodzenia
i stawania

nie wychylaj się
przez okno

przedział dla rodzica
z dzieckiem

Zadanie 16:

Piktogramy sygnalizują nam, jak należy się zachować w danym miejscu. Zaprojektuj swój własny piktogram, który przedstawi Twoją zasadę odpowiedniego zachowania się w pociągu.



Zadanie 17:

Czasem w pociągu możemy znaleźć pozostawiony bez opieki bagaż.
Czy wiesz, co należy zrobić w takiej sytuacji?

.....

.....

Bagaż pozostawionego bez opieki nie wolno dotykać, a jego znalezieniu należy powiadomić konduktora lub kierownika pociągu.

Zadanie 18:

Zanotuj godzinę, kiedy były sprawdzane bilety. A może ta sytuacja powtórzyła się, kiedy w trakcie jazdy dosiadły się nowe osoby?

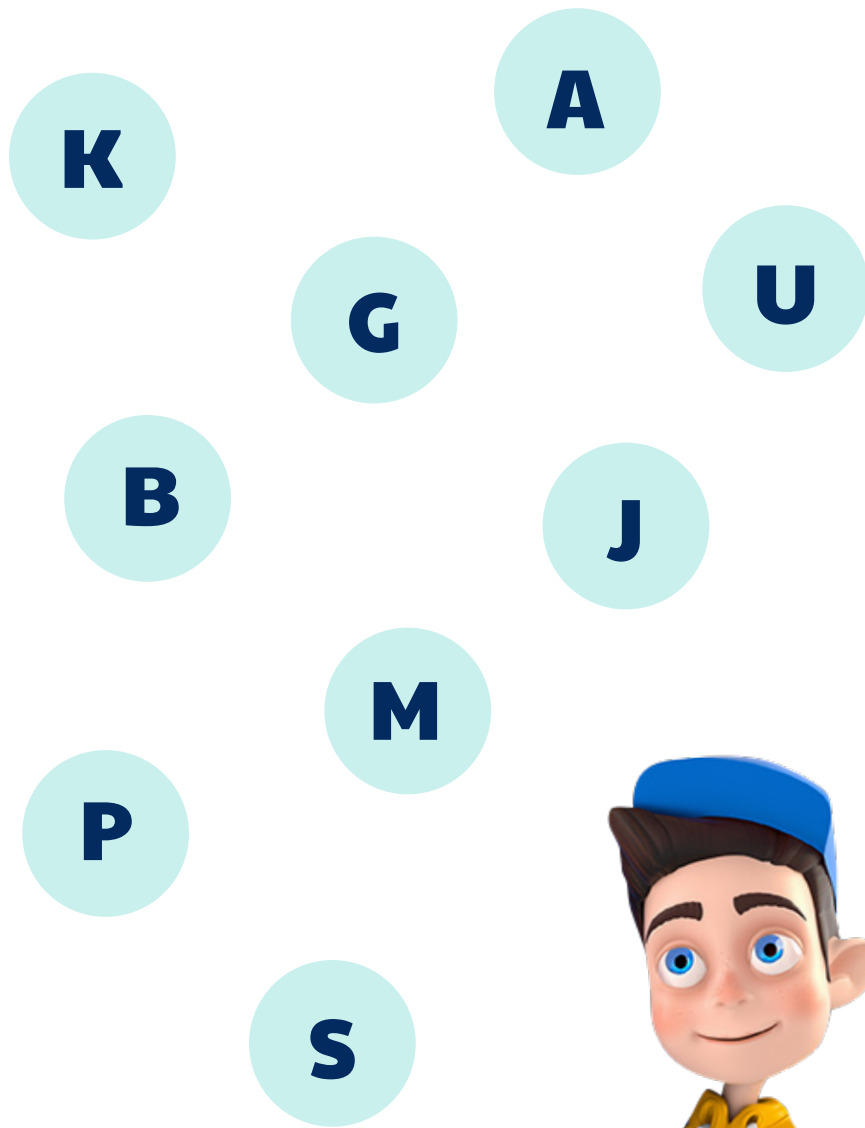
Bilety były sprawdzane o godzinie

Kontrola biletów odbyła się raz(y).



Zadanie 19:

Jadąc pociągiem, można podziwiać widoki i poznać nazwy mijanych miejscowości. Zanotuj kilka z nich. Może uda Ci się dostrzec te, które zaczynają się od liter:



To już koniec podróży pociągiem, ale z pewnością czeka
Cię jeszcze wiele kolejowych przygód.

Do zobaczenia!



www.kolejoweabc.pl



Kampania Kolejowe ABC realizowana przez Urząd Transportu Kolejowego jest współfinansowana ze środków Funduszu Spójności w ramach Programu Operacyjnego Infrastruktura i Środowisko 2014–2020.